

Abrasive Produkte

Förderung von sehr abrasiven Produkten

Seit vielen Jahren ist der Simatek-Universalelevator für seine Technologie bei der Förderung von Schüttgütern in der Lebensmittel- und Prozessindustrie anerkannt.

Unsere Becherwerke werden hauptsächlich für die Förderung von Granulaten, Pulvern, kornförmigen und pelletierten Produkten eingesetzt, wobei Flexibilität und eine schonende Förderung wesentliche Parameter sind.

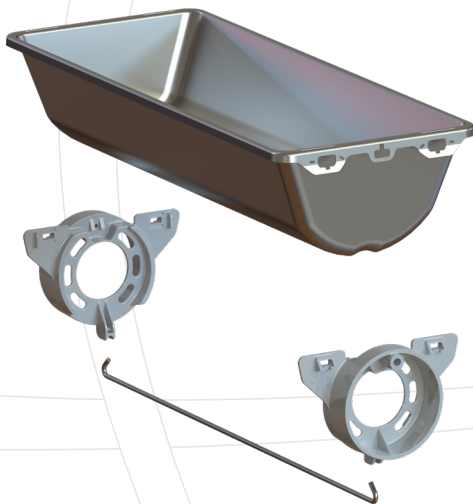
Durch das solide Wissen über die Förderung von Schüttgütern, hat Simatek Bulk Systems A/S die bekannte Technologie weiterentwickelt, um nun auch Förderlösungen für sehr abrasive Produkte anbieten zu können.

Um abrasive Schüttgüter zu fördern, sind die folgenden 3 Kriterien wichtig:

1. Strapazierfähige Konstruktion - für lange Wartungsintervalle
2. Servicefreundlich - alle Verschleißteile sind direkt an der Elevatorkette montiert, was den Austausch durch die Wartungsöffnung ermöglicht
3. Kurze Betriebsunterbrechung für die geplante Wartung – Typischer Zeitraum 1 - 3 Stunden

FRB Becher

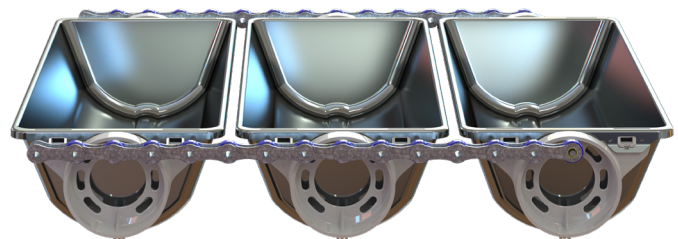
Becher ohne mechanische Berührung verhindern Verschleiß untereinander und die Gefahr von Konflikten zwischen den Bechern.



Kugellager unterstützte Becher werden auf einer Schiene aus verschleißfestem Kunststoff geführt. Dadurch ist eine stark verbesserte Haltbarkeit gegenüber dem traditionellen Kettensystem gewährleistet.

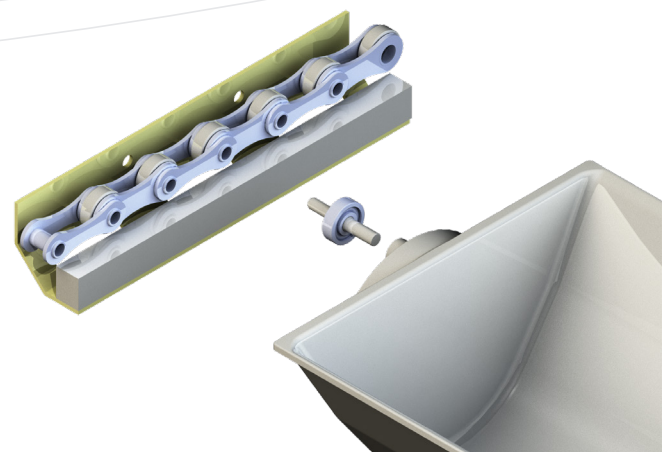
Bei dieser Lösung hat die Kette keine Rollfunktion, es tritt kein Verschleiß auf.

Die Wartung dieser Becher erfolgt schnell, über die leicht zugängliche Serviceöffnung.



Es gibt zwei Arten von FRB - Bechern:
Aus spritzgegossenem Kunststoff und aus gepresstem Edelstahl.

FRB – Becher können mit einer verschleißfesten, austauschbaren, ringförmigen Kippvorrichtung an der Stirnseite geliefert werden.

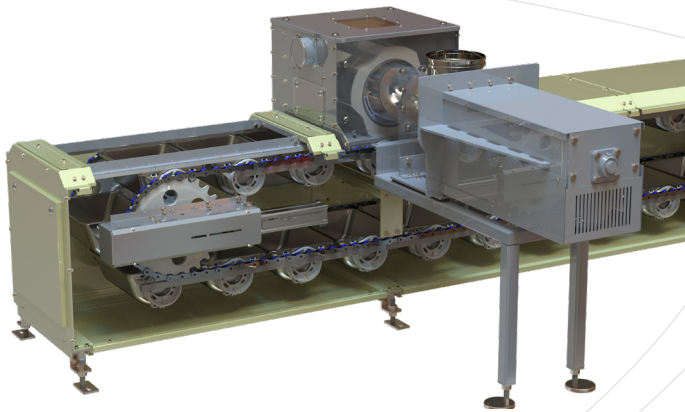
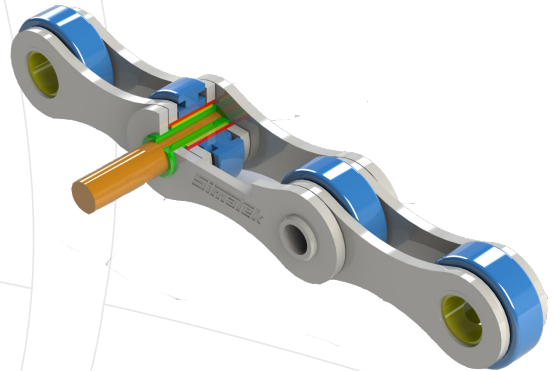


Abrasive Produkte

Förderkette

Als Option kann die Rollenkette in einer schmierungsfreien Version geliefert werden.

Die Kette wird entsprechend den Produktspezifikationen angepasst und ist in einer speziellen verschleißfesten, widerstandsfähigen Version verfügbar.



Simatek Trommeldosierer

Die einzelne Befüllung der Förderbecher gewährleistet einen hohen Füllgrad ohne Produktverluste.

Ein spezielles Zwangsspeisesystem ist verfügbar und kann als Option, für Produkte mit schlechten Fließverhältnissen hinzugefügt werden.

DCR-Kettenführungen

Traditionell werden unsere Universal - Pendelbecherwerke mit einer festen Kettenführungen zur Kontrolle der Kettenfunktion hergestellt.

Die verschleißfeste, dynamische Kettenführung (DCG) wird direkt an der Förderkette montiert und kann über eine Serviceöffnung einfach gewartet werden.

Wartung

Die Verschleißteile sind alle an der Elevatorkette montiert und können somit leicht durch die Serviceluke ausgetauscht werden.

Ebenso der Austausch der Kette.

