

Slidende produkter

Transport af stærkt slidende produkter

Simatek Universalelevatorer har i en lang årrække været anerkendt teknologi inden for transport af løsvare i bl.a. levnedsmiddel- og procesindustrien.

Typisk anvendes elevatorerne til intern transport af granulat, pulver, kornformede og pelleterede produkter, hvor fleksibilitet og skånsomhed er vigtige parametre.

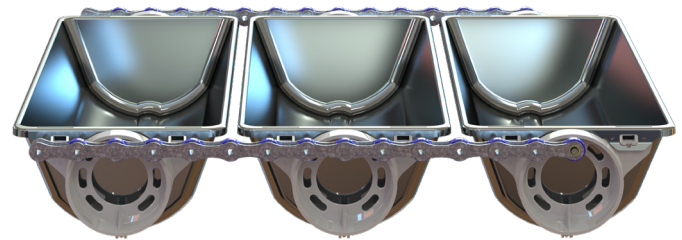
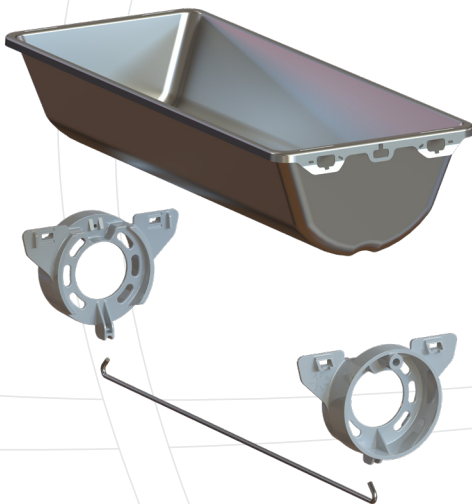
Simatek Bulk Systems A/S har med et solidt kendskab til transport af løsvare videreudviklet kendt teknologi til nu også at omfatte transportløsninger til stærkt slidende produkter.

For håndtering af slidende produkter er 3 kriterier væsentlige:

1. Slidfast konstruktion - langt serviceinterval
2. Servicevenlig - alle sliddele er dynamisk monterede (direkte på elevatorkæde) og kan udskiftes gennem én serviceluge
3. Kort driftstop ved planlagt service - typisk mellem 1 og 3 timer

FRB kopper

Kopper uden mekanisk kontakt forhindrer slitage og risiko for konflikt kopperne imellem.



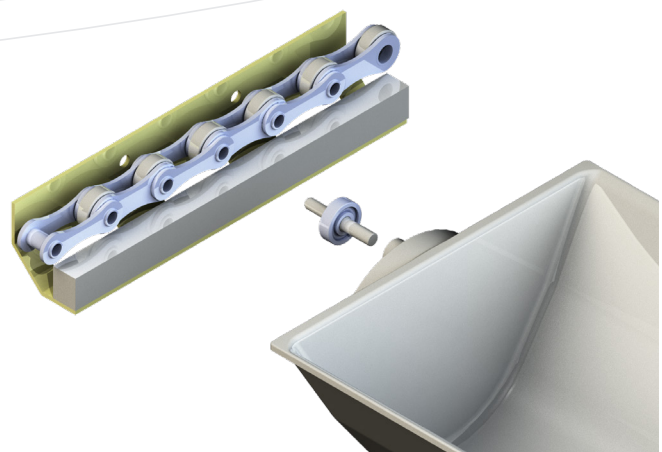
Kopperne fremstilles i trykstøbt plast eller presset, rustfrit stål.

FRB kopper kan, som option, leveres med udskiftelige endegavle i slidstærkt materiale.

Lejeophængte kopper understøttet af et skinnesystem i slidfast plast sikrer en markant længere levetid på elevatorkæden end ved det traditionelle kædesystem.

Kæden har dermed ingen rullefunktion, hvorved slitage af kæderuller undgås.

Elevatorkopperne serviceres let og hurtigt via tilgængelig serviceluge.

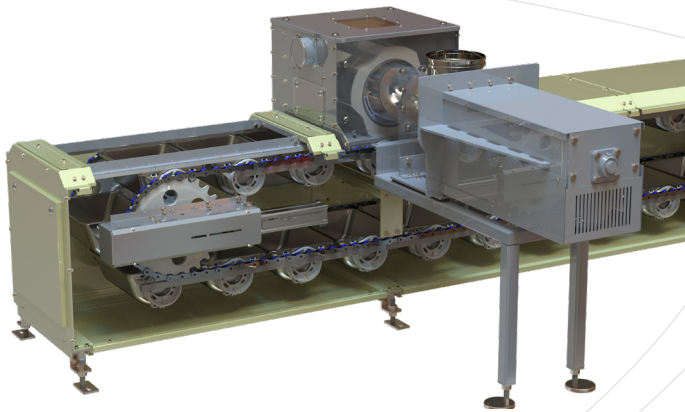
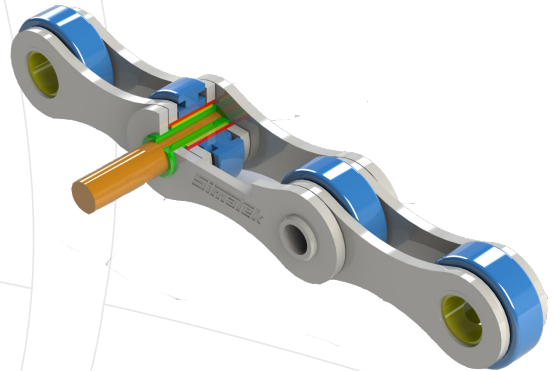


Slidende produkter

Elevatorkæde

Rullekæden kan som option leveres i en smørefri udgave.

Kæden tilpasses produktspecifikation, og kan leveres i en særlig slidfast udgave.



Simatek Tromleføder

Individuel produktfyldning af elevatorkopperne sikrer en høj fyldningsgrad uden produktpild.

Et specielt tvangsfødemodul (Forced Feeding System) kan tilkøbes for produkter med dårlige flydeegenskaber.

DCR Kædestyr

Traditionelt er Universalelevatorene forsynet med statiske kædestyr for kontrol af kædefunktion.

Det slidstærke Dynamic Chain Guide (DCG) er monteret direkte på elevatorkæden og kan let serviceres via serviceluge. Herved undgås, at elevatoren skal skilles ad under service.

Service

Sliddele er monteret på elevatorkæderne og kan serviceres hurtigt og bekvemt via serviceluge.

Evt. kædeskift foretages via samme serviceluge.

