

universal **ELEVATOR**



## Transporte suave de grano frágil y semillas

Simatek Bulk Systems A/S es una compañía especializada en el transporte mecánico de productos frágiles. Un proceso de desarrollo de largo recorrido en elevadores enfocado en la fiabilidad y el mantenimiento que ha resultado en una amplia variedad de elevadores de cangilón pendulares los cuales han sido personalizados de acuerdo a las extensas demandas de la industria para transporte interno de grano y semillas.



*Elevadores Universales Simatek transportando semillas de girasol en China. Foto: Sunshine Produce Ltd., China*

### Manejo adecuado

Los Elevadores Universales Simatek son los transportes óptimos para líneas de procesado en la industria de las semillas.

Las semillas tienden a ser frágiles y la germinación puede verse reducida significativamente si las semillas se manejan de forma inadecuada.

Por lo tanto, los Elevadores Universales Simatek son la solución óptima para el transporte de semillas frágiles y grano.

Las típicas áreas de aplicación son descascarillado, secado, limpieza, clasificación, decapado, recubrimiento y empaquetado.

### En todo el mundo

Los Elevadores Universales Simatek se utilizan en todo el mundo por las principales plantas de procesado, asegurando un manejo cuidadoso de todo tipo de semillas frágiles.



*Elevadores Universales Simatek transportando varios tipos de semillas. Foto: Limagrain, France*

### Ejemplos de Productos (semillas):

- Maíz
- Soja
- Colza
- Remolacha
- Flores
- Comino
- Alcaravea
- Hierba
- Trébol
- Rábano



### Aplicaciones

- Orden
- Limpieza
- Tostado
- Encurtidos
- Extracción del aceite
- Almacenamiento
- Mezcla
- Secado
- Tamizados
- Enfriamiento
- Revestimiento
- Envoltorio

## Granos y Semillas

# Elevador Universal Simatek – Elevador de Cangilones Pendulares

La serie de elevadores de cangilones pendulares de Simatek Bulk Systems ofrece ahorro de espacio y soluciones energéticas beneficiosas para el transporte de productos a granel.

Los Elevadores Universales Simatek vienen en varias formas y con dos diseños de cangilón pendular diferentes. El diseño tradicional es con solapamiento y control forzado de los cangilones, pero un diseño alternativo sin solapamiento de cangilones y con control forzado reducido también está disponible.

## Salida intermedia

Se pueden montar a petición salidas intermedias neumáticas eléctricas en las secciones horizontales.

## Sección esquina

Sección de la esquina con ejes y piñones. Fabricado con dos rodamientos en ambos ejes y piñones de libre recorrido

## Sección de llenado y tensión

El funcionamiento óptimo requiere un llenado controlado del elevador. Para más información, por favor vea el programa separado de alimentación y sistemas de dosificación.

La sección de tensión tiene una única cadena de tensión neumática que asegura la correcta tensión paralela.

## Secciones horizontal y vertical

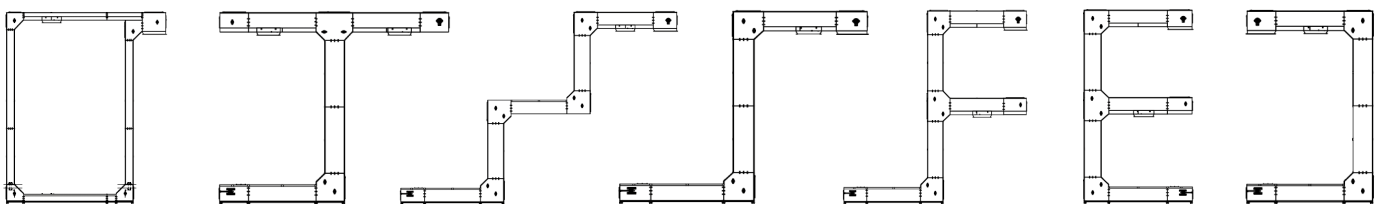
Como estándar, las secciones intermedias vienen con un sistema de railes para controlar las cadenas y los cangilones. Las secciones horizontales inferiores tienen un sistema de cajones de fácil uso para una limpieza más sencilla.

## Servicio

Las partes vitales del elevador tienen puertas de servicio para fácil servicio y acceso para inspección.

## Sección de transmisión y vaciado

La sección de transmisión tiene un control de sobrecarga eléctrica para proteger el elevador.



Una solución suave y Flexible

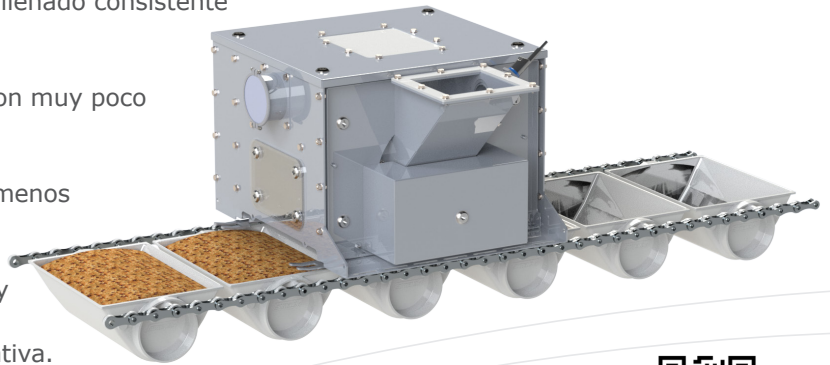
## Llenado suave de los cangilones

El Alimentador de Tambor Simatek (patentado) está sincronizado mecánicamente con el elevador y asegura un llenado consistente y controlado de los cangilones.

Los cangilones se llenan de forma separada con muy poco desperdicio de producto.

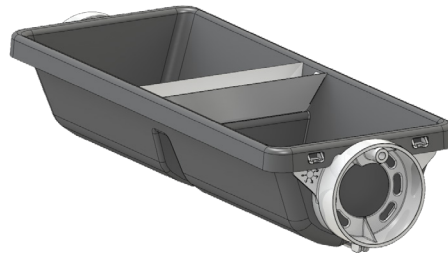
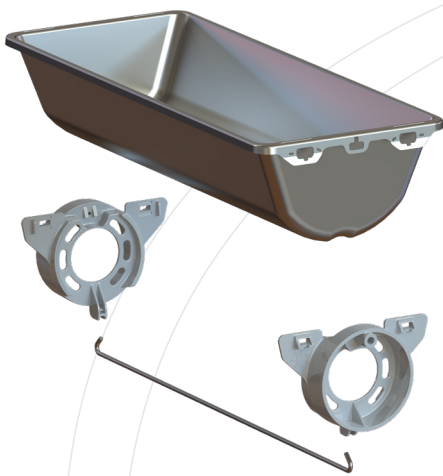
El ritmo lento permite un transporte suave y menos abrasivo y un alto grado de llenado.

Con el Alimentador de Tambor Simatek no hay solapamiento ni contacto mecánico entre los cangilones, lo cual es una ventaja significativa.



## Cangilones del elevador

En conexión con las plantas de clasificación, el Elevador Universal Simatek puede proporcionarse con cangilones divididos para transporte simultáneo de varias calidades de semillas sin riesgo de contaminación del producto.



## Capacidad y Productos

Los Elevadores Universales Simatek están disponibles con cinco tamaños diferentes de cangilón, dependiendo de los requerimientos. Los elevadores se ofrecen con capacidades desde 5.0 m<sup>3</sup>/h a 150.0 m<sup>3</sup>/h.

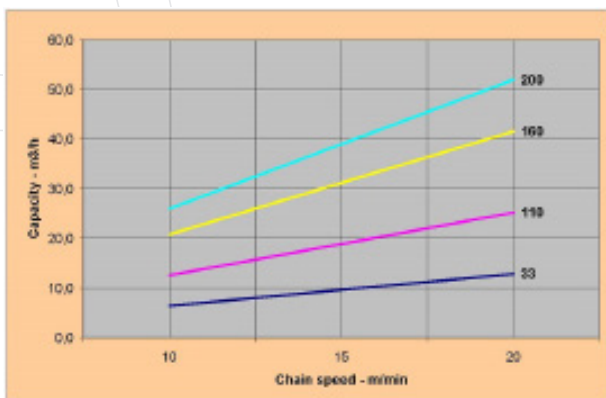


Fig. Capacidad: Elevador Univ. Simatek tipo 33-200  
Grado llenado cubeta: 70%

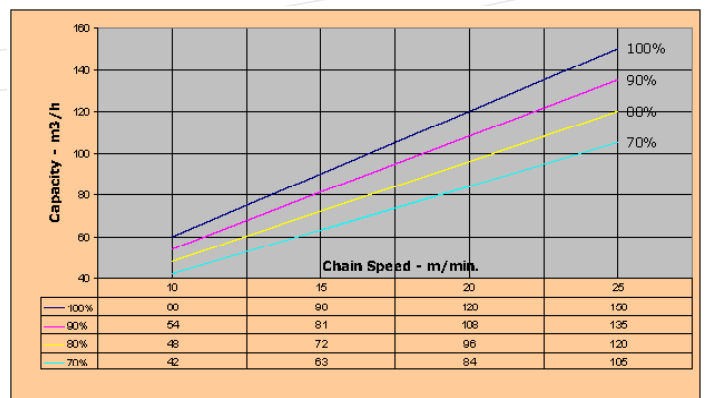


Fig. Capacidad: Elevador Universal Simatek tipo 460