

universal **ELEVATOR**



## Transport af Korn og Frø

Simatek Bulk Systems A/S er en nichevirksomhed med speciale i mekanisk transport af skrøbelige produkter. Et mangeårigt udviklingsarbejde har resulteret i et bredt program af Universalelevatorer tilpasset procesindustriens alsidige krav til intern transport af korn og frø.

Simatek Universalelevatorer er velegnede til implementering i kontinuerlige processer med fokus på driftssikkerhed og vedligehold.



Simatek Universalelevator transporterer solsikkefrø i Kina. Foto: Sunshine Produce Ltd., Kina

### Korrekt håndtering

Simatek Universalelevatorer er den optimale løsning til proceslinjer i korn- og frøforberedningsindustrien.

Korn og frø skal behandles skånsomt, da spiringsevnen i modsat fald kan reduceres betydeligt.

Simatek Universalelevatorer er derfor den optimale løsning til transport af skrøbelige korn- og frøsorter.

Simatek Universalelevatorer kan med stor fordel benyttes i processer med afskalning, tørring, rensning, sortering, bejdsning, coating og pakning.



Simatek Universalelevator transporterer diverse frøsorter i Frankrig. Foto: Limagrain, Frankrig



### Produkteksempler:

- Majs
- Sojabønner
- Rapsfrø
- Roefrø
- Blomsterfrø
- Spidskommen
- Kommen
- Græsfrø
- Kløverfrø
- Radisefrø



# Simatek Universalelevator – Pendulum Bucket Elevator

Simatek Bulk Systems' program i modulopbyggede universalelevatore er indeholder pladsbesparende og energioptimale løsninger til transport af løsvare.

Universalelevatorene leveres i flere byggeformer og med to forskellige design af pendulophængte kopper. Det traditionelle design er med overlappning og tvangsstyring af elevatorkopperne, men et alternativt design med frithængende kopper med reduceret tvangsstyring tilbydes også.

## Mellemudløb

El-pneumatiske mellemudløb kan monteres efter behov på vandrette sektioner.

## Hjørnesektion

Hjørnesektion med aksel og tandhjul. Dobbelt lejekonstruktion af såvel aksel som fritløbende tandhjul.

## Træk- og tømme sektion

Træksektionen er forsynet med elektronisk overbelastnings sikring af elevatoren.

## Fylde- og strammesektion

Optimal drift forudsætter kontrolleret fyldning af elevatoren. For nærmere information se særskilt program i føde- og doseringsapparater.

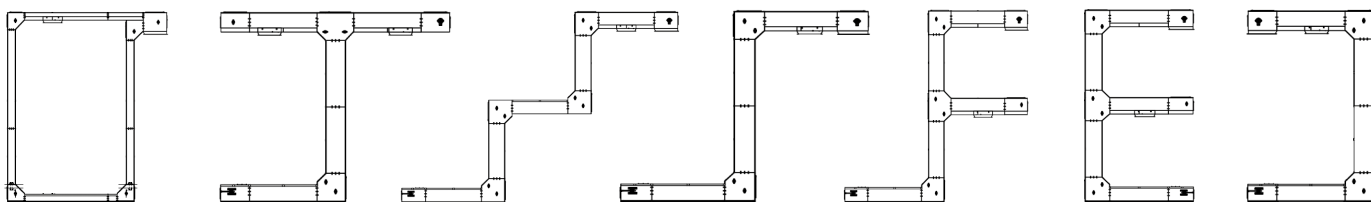
Strammesektionen er forsynet med en unik pneumatisk kædestrammer, der sikrer korrekt parallel kædetilspænding.

## Lodrette og vandrette sektioner

Mellemsektioner leveres i standardmoduler med skinnesystem for styring af kæde og kopper. De nedre vandrette sektioner er standardmæssigt forsynet med et let betjent skuffesystem for enkel rengøring.

## Service

Vitale dele af elevatoren er forsynet med servicedøre for let adgang til service og inspektion.



En fleksibel og skånsom løsning

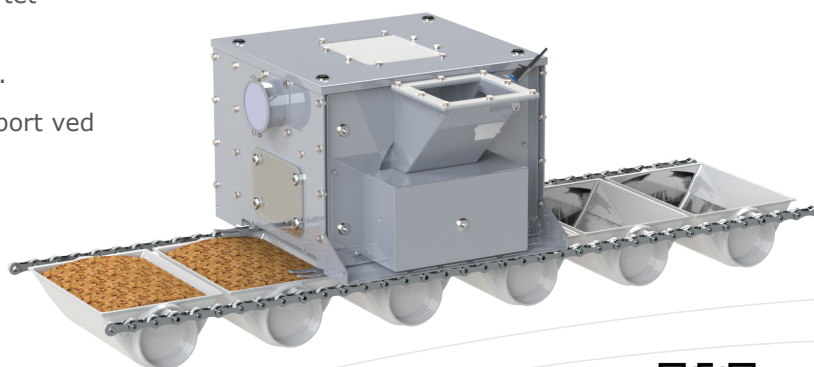
## Individuel fyldning af kopperne

Simatek's patenterede tromleføder er mekanisk synkroniseret med elevatoren og sikrer ensartet og regulerbar fyldning af kopperne.

Kopperne fyldes enkeltvist uden produktspild.

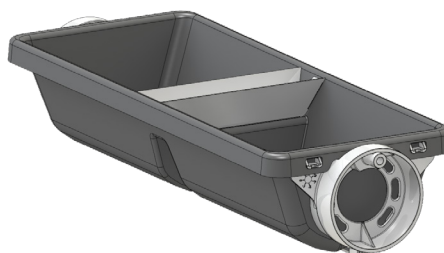
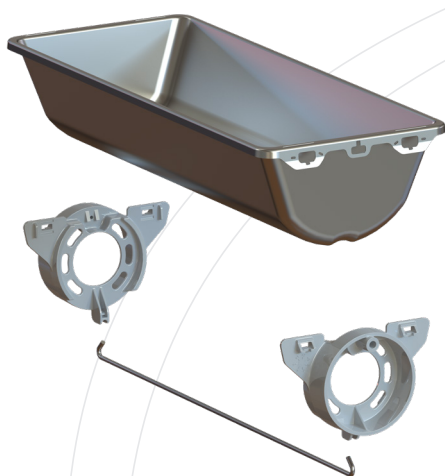
Lav transporthastighed sikrer skånsom transport ved optimal fyldningsgrad.

Ved anvendelse af tromleføderen undgås overlappning og mekanisk kontakt mellem kopperne, hvilket er en stor driftmæssig fordel.



## Elevatorkopper

Simateks universalelevatorer kan transportere flere produktfraktioner samtidigt. Til dette formål leveres 2-delte kopper, som muliggør simultantransport af 2 forskellige frø-kvaliteter.



## Kapaciteter & produkter

Simatek Universalelevatorer kan fås med 5 forskellige kopstørrelser afhængigt af krav til kapacitet. Elevatorerne tilbydes til kapaciteter fra 5.0 m<sup>3</sup>/h til 150.0 m<sup>3</sup>/h.

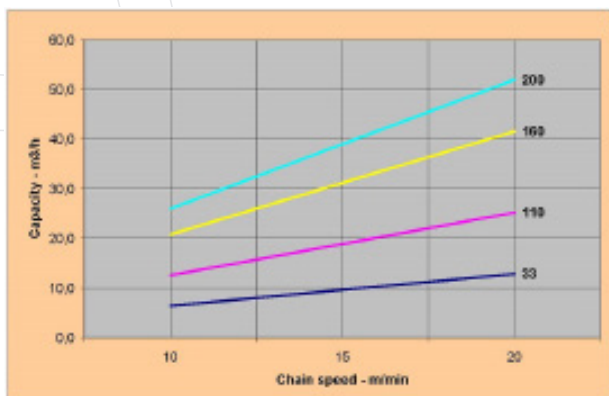


Fig. Capacity: Simatek Universal Elevator type 33-200  
Bucket filling degree: 70%

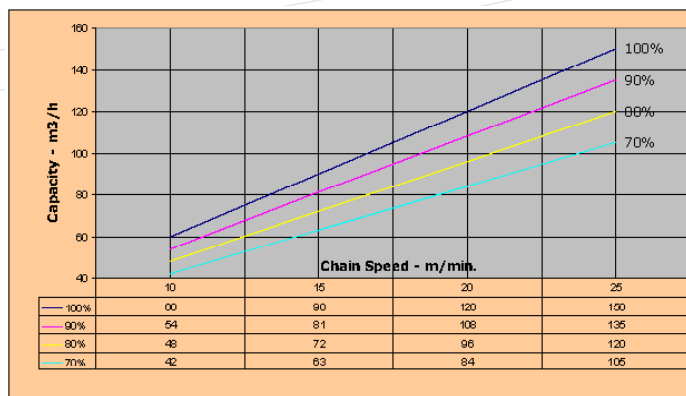


Fig. Capacity: Simatek Universal Elevator type 460