

RETROFIT

Større

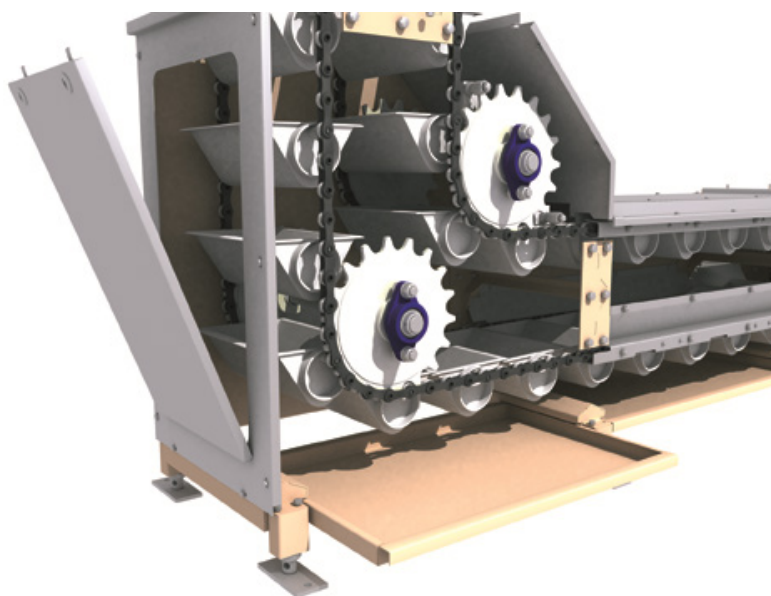
- Kapacitet
- Pålidelighed
- Oppetid

Bedre

- Ydeevne
- Kopdesign
- Fyldningsgrad

Mindre

- Spild
- Servicebehov
- Rengøring
- Driftsomkostninger
- Støvophobning
- Strømforbrug



universal **ELEVATOR**



Opgradering af Eksisterende Elevator

Rentabel løsning

Simatek Bulk Systems har hele tiden fokus på at forbedre driftssikkerheden, øge kapaciteten og mindske serviceomkostningerne på vores universalelevatorer.

Hvis du vil være opdateret på den nyeste teknologi indenfor transport af bulkprodukter, kan en opgradering af en eksisterende elevator være en besparende måde at opnå det på.

Næste generations elevator-teknologi, som har mange fordele, kan implementeres på eksisterende elevatorer. En opgradering kan sikre højere kapacitet, lavere driftsomkostninger, mindre energiforbrug og vil kræve mindre rengøring og færre servicebesøg.

Der skal tages højde for individuelle justeringer og eventuelle fysiske begrænsninger, men Simatek Bulk Systems tilbyder teknisk vejledning, supervision og komplet installation til vores kunder, som vælger at opgradere deres elevatorer.

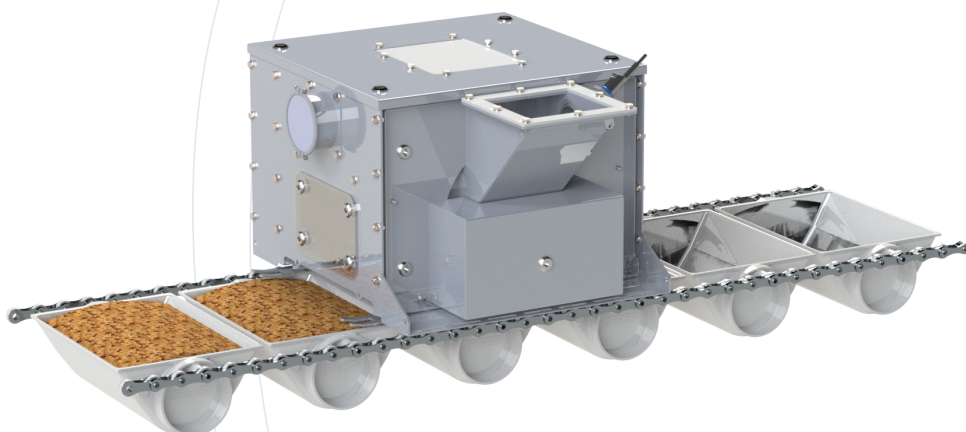
Implementering af nyt fødesystem

Er jeres nuværende universalelevator installeret med et traditionelt fødesystem, er det muligt at opnå betydelige foredele, hvis den erstattes med en Simatek tromleføder.

Simatek tromleføderen er nyeste teknologi indenfor skånsom føddning af vores universalelevatorer. Denne unikke, mekaniske tromleføder har mange fordele sammenlignet med traditionelle fødesystemer.

Tromleføderen er synkroniseret med - og mekanisk drevet af elevatorkæderne. Dette muliggør en præcis produktføddning ved enhver given hastighed.

- **Høj, justerbar fyldningsgrad**
- **Skånsom føddning**
- **Rengøringsvenligt design**
- **Robust design**
- **Mulig brug af FRB kopper**
- **Intet produktspild**
- **PLC eller analog kapacitetsregulering**
- **Indstilling af op til 7 produktrecepter**



95% fyldningsgrad
uden spild



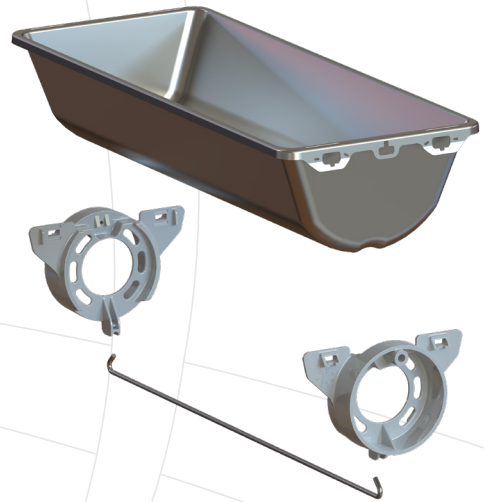
Kopper uden overlap (FRB)

I modsætning til traditionelle kopdesigns er der ikke fysisk kontakt mellem FRB kopperne. Derfor er servicekrævende reservedele, som f.eks. styr og tvangsstyrende dele, unødvendige.

- Færre servicekrævende reservedele
- Mindre service
- Større pålidelighed
- Mindre slid
- Ingen elevatorstyr
- Lavere energiforbrug

FRB kopperne fås i formstøbt polypropylen og dybtrykket rustfrit stål, afhængigt af elevatorarten.

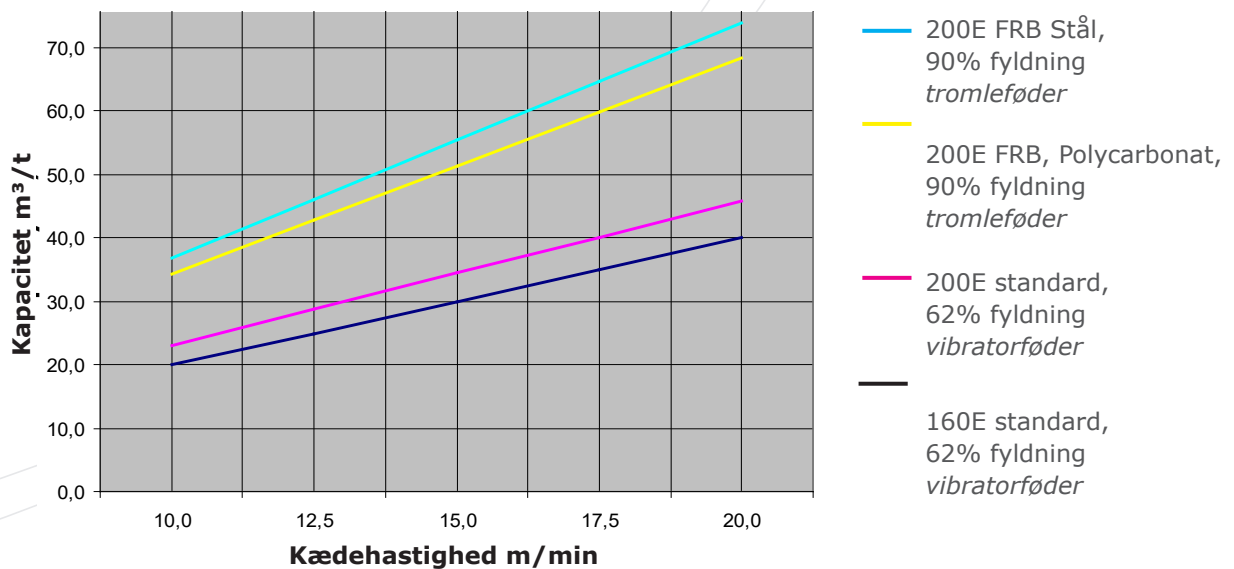
På de dybtrukne stålkopper er der aftagelige, servicevenlige endegavle i hård plast.



Samme elevator – højere kapacitet - op til 85%

Kapaciteten på de eksisterende elevatorer kan øges betydeligt, hvis standardkopperne udskiftes med FRB kopper, som har større volumen.

Hvis den traditionelle vibratorføder ligeledes udskiftes med en Simatek tromleføder vil resultatet være en betydelig kapacitetsøgning - selv ved samme kædehastighed.



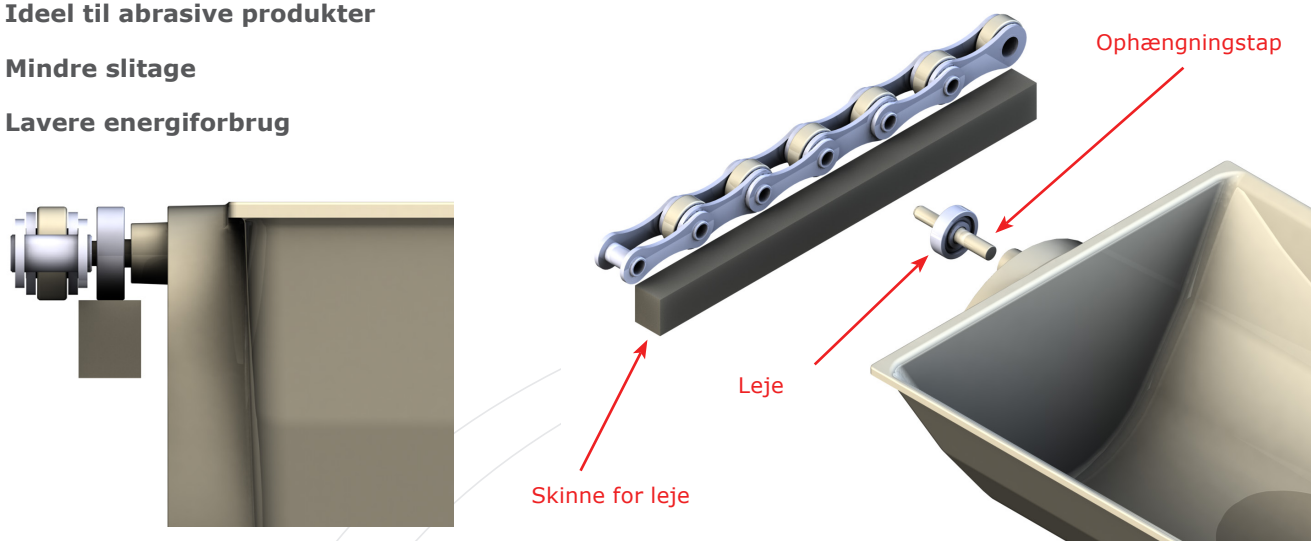
Når en eksisterende elevator type 160E bliver opgraderet til en type 200E med FRB stålkopper og en Simatek tromleføder er det muligt at øge kapaciteten, så den kommer op på 85%.

Den samme opgradering af en traditionel elevator type 200E vil resultere i en kapacitetsstigning på ca. 60%. Når der opgraderes til højere kapacitet, kan det være nødvendigt at udskifte gear og aksler.

En fleksibel og skånsom løsning

Lejeophængte FRB kopper

- Ideel til abrasive produkter
- Mindre slitage
- Lavere energiforbrug



Ved meget slidende produkter og/eller lang horisontal transport, vil det være muligt at forlænge kædernes levetid, hvis der installeres lejer mellem kæder og FRB kopper.

Dette vil minimere friktionen og betyde mindre belastning på kæderne, hvilket vil resultere i en reduktion i energiforbruget - i nogle tilfælde mere end 70%.

Kundeerklæringer

I 2014 opgraderede vi en Simatek elevator fra 1997. Dette har vist sig at være en rigtig god investering både økonomisk og praktisk.

Vi har øget vores kapacitet markant. Samtidig er vores reservedelsbudget minimeret. ELEVATOREN er meget renere end før p.g.a. mindre produktspild. Siden opgraderingen er ingen kopper gået i stykker.

En anden meget betydelig fordel er, at elevatoren er blevet mere driftssikker, og vi har ingen driftstop længere.

Dette er naturligvis udgiftsbesparende, og jeg kan helt ærligt sige, at alle disse fordele har overbevist os om, at når vi skal ombygge nogle af vores andre Simatek elevatorer eller købe nye, vil det helt sikkert blive med FRB kopper og en tromleføder.

Carsten Lenz Pedersen
Maintenance Manager
Biomar, Denmark

På Ewos i Skotland opgraderede vi 3 af vores Simatek elevatorer i 2016. Vi udskiftede vores eksisterende fødesystem med en Simatek tromleføder. Vi udskiftede også vores almindelige kopper med stålkopper uden overlap. Indtil videre har resultatet været positivt.

Vores kapacitet er øget, selvom kædehastigheden er bibeholdt på det samme niveau som før. Vi har meget lidt vedligeholdelse nu og intet spild. Dét, at vi nu kan undgå elevatorstyr, har været fantastisk, og der har ikke været nogle driftsproblemer efter vi har opgraderet elevatorerne.

Driftsomkostningerne er faldet eftersom der stort set ikke er noget slid på elevatoren længere.

Alt i alt er det en god og meget mere pålidelig løsning for os, hvor vi kan beholde de gamle elevatorer i vores fabrik i stedet for at udskifte dem med helt nye.

Mark Wright
Regional Manufacturing Director
Ewos, Scotland